

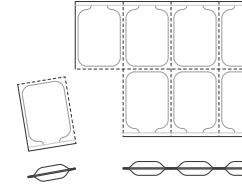
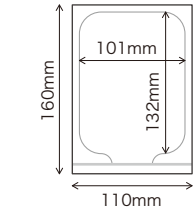
選べる
フィルム

梱包を知り尽くした川上産業だから、
最も使いやすいサイズ、仕様が実現しました。

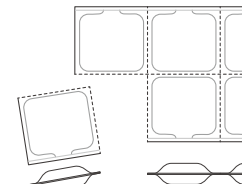
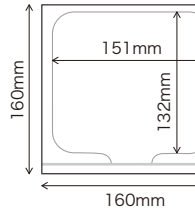


オリジナル印刷も可能です。

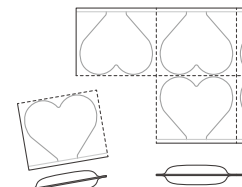
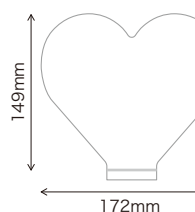
Mサイズ



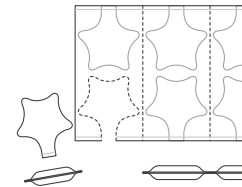
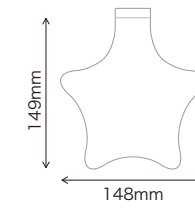
Lサイズ



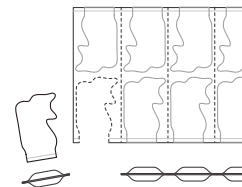
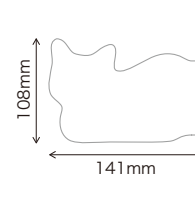
ハート型



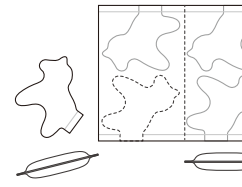
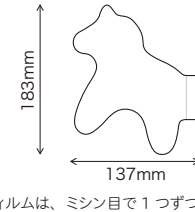
ホシ型



ネコ型



ウマ型



エアピロン®フィルムは、ミシン目で1つずつ切り取れます。※数値は金型の寸法です。

■エアピロン フィルム 規格

種類	個数	幅	巻長さ	重量	材質	厚み
Mサイズ (010015)	約 5,450 粒 / 巻	320mm	300m	6kg / 巻	ポリエチレン (3層)	30μm
Lサイズ (010588)	約 3,750 粒 / 巻					
ハート型 (010589)	約 3,120 粒 / 巻					
ホシ型 (010610)	約 3,630 粒 / 巻					
ネコ型 しろねこ (010609)	約 4,610 粒 / 巻					
ネコ型 しろねこ (010820)						
ウマ型 しろうま (010818)	約 3,000 粒 / 巻					

■エアピロン® サポートセンター

TEL:03-3288-3305 FAX:03-3288-3232
川上産業株式会社 〒102-0076 東京都千代田区五番町6番地2ホームートホライゾンビル4F

本製品はポリエチレンを主原料としており焼却されても、有毒ガス(塩化水素・ダイオキシン)を発生しません。

△ 本製品は可燃物ですので、火気のそばでの保管・ご使用はおやめください。
△ 高温・直射日光下での長期間の保管・ご使用はおさげください。

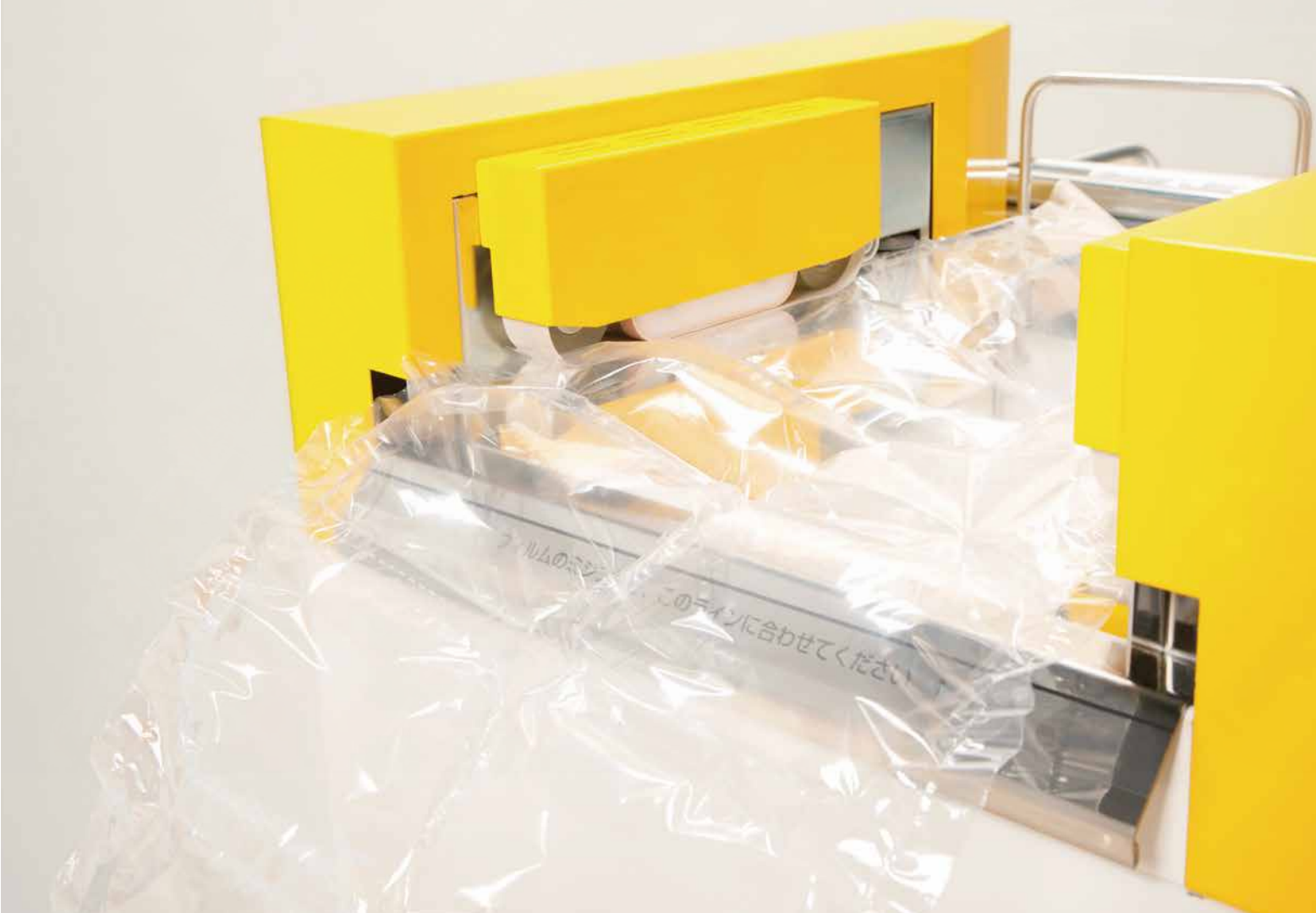
Ⓜ アピロン マシーン

airpillon machine-1910-1000

欲しい時に、欲しい分だけ、くうき緩衝材



レンタル
エアピロ から生まれた緩衝材マシーン



■製造元

くうきびもだち。
川上産業株式会社
http://www.putiputi.co.jp/

エアピロン®、エアピロ®、くうきとともだち®、は川上産業株式会社の登録商標です。

OFFICE/営業所

【東京本社営業所】〒102-0076 東京都千代田区五番町6番地2 ホームートホライゾンビル4F	TEL:03-3288-3231 FAX:03-3288-3232
【名古屋本社営業所】〒453-0818 愛知県名古屋市中村区千成通二丁目50番地	TEL:052-483-1031 FAX:052-483-3351
【札幌営業所】〒065-0041 北海道札幌市東区本町1条10丁目1-10	TEL:011-374-1980 FAX:011-374-1465
【仙台営業所】〒983-0841 宮城県仙台市宮城野区原町一丁目3番43号 アクス原町ビル103	TEL:022-292-6261 FAX:022-292-6260
【北関東営業所】〒346-0003 埼玉県久喜市久喜中央四丁目9番50号 第3三高ビル 2F	TEL:0480-53-9261 FAX:0480-53-9262
【高崎営業所】〒370-0886 群馬県高崎市下大島町615番地	TEL:027-340-2421 FAX:027-340-2420
【横浜営業所】〒231-0033 神奈川県横浜市中区長者町四丁目11番11号長者町デュオビル3F	TEL:045-260-2981 FAX:045-260-2980
【松本出張所】〒390-0841 長野県松本市渚1丁目6番15号 カワセビル205	TEL:0263-28-4257 FAX:0263-28-4257
【静岡営業所】〒420-0054 静岡県静岡市葵区南安倍一丁目3番10号 大成住宅ビル7F 704	TEL:054-205-3121 FAX:054-205-3120
【北陸営業所】〒920-0025 石川県金沢市駅西本町三丁目16番33号	TEL:076-222-8411 FAX:076-222-8421
【滋賀出張所】〒523-0891 滋賀県近江八幡市鷹飼町560番地1号 洗心ビル301	TEL:0748-32-0292 FAX:0748-36-3930
【大阪営業所】〒541-0057 大阪府大阪市中央区北久宝寺町四丁目3番5号 本町サミットビル5F	TEL:06-6245-2851 FAX:06-6245-2850
【広島営業所】〒733-0003 広島県広島市西区三篠町二丁目4番22号 NKビル302	TEL:082-836-7431 FAX:082-836-7430
【福岡営業所】〒811-2114 福岡県糟屋郡須恵町上須恵1356番地1号	TEL:092-957-0031 FAX:092-957-0030

■販売元

欲しい時に、欲しい分だけ、くうき緩衝材



エアピロンの使い方の動画を
ご覧いただけます。
<https://youtu.be/OW8TmgOg3a4>



「コンパクト」で「ハイスピード」な くうき緩衝材製造機

必要な時に、必要な分だけ、現場で緩衝材を作ることができます。

フィルムに「くうき」を充填するシステムで、輸送・保管はフィルムのみ。コストを大幅に削減します。

本体はコンパクトサイズで、場所を選びません。

1巻の
フィルムで

約 **5,450** 個^{※1}



幅 320mm、長さ 300mのフィルムから、
毎分 10mの早さで約 5,450 個のエアピロン[®]ができます。

注) 連続排出長さは最大 59mです。 ※1 エアピロン[®] Mサイズのフィルムの場合です。

毎分10m

毎分 10mのハイスピードが実現!
1 分間で約 180 個*の生産が可能です。
※エアピロン[®] Mサイズの場合です。

簡単操作

必要な長さを入力し、「スタート」ボタンで製造開始。
フィルムも一人で簡単に装填できます。

空気量調節可

用途に応じて
空気量が調節できます。

100V電源

電源は、
家庭用 100V。
個人でも問題なく
使用できます。

パルスヒートシステム

独自デザインのヒーターシステムです。(特許出願済み) 早い温度上昇と安定性で、無駄な粒を最小限に抑えます。ヒートベルト部の耐久性も飛躍的に向上し、長期間の使用も安心です。

A.T.C (Active Thermostatic Control) 制御

集中マイコン制御により、環境温度を自動計測。完璧な品質を常に保つように、ヒーター温度をコントロールします。

ヒーター温度

- 環境温度：低
- 環境温度：中
- 環境温度：高

幅広緩衝材

本体幅 450mm のコンパクト設計なのに、幅 320mm の幅広緩衝材ができます。
梱包を知り尽くした川上産業だから、最も使いやすいサイズ、仕様が実現しました。
2列のままで大きな隙間も、ミシン目で切り離して小さな隙間も、しっかり対応します。

高強度フィルム

破れにくく、
空気も漏れにくい
ポリエチレン3層品です。
繰り返し使用できます。

コンプレッサー不要

本体に、送風システムが内蔵されています。

環境対応

フィルムは、燃やしても有毒ガス(塩化水素・ダイオキシン)を発生しないポリエチレン製。

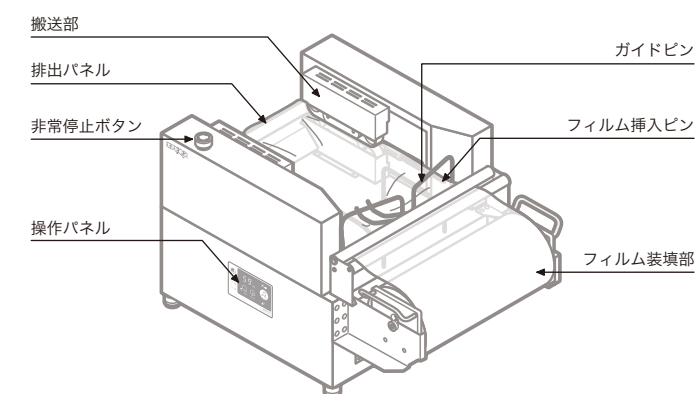


オフィスに馴染む、シックなブラウン



エアピロン[®] カラーのポップなイエロー

■各部名称



■規格

サイズ	W695 × D450 × H410mm (フィルム取付け時: W730 × D600 × H410mm)
重量	28kg (フィルム取付け時: 34kg)
電源	AC100V 50/60Hz
消費電力	250W (MAX 500W)
待機電力	18W
スピード	10m/分 Mサイズ: 約180粒、Lサイズ: 約120粒、ハート型: 約100粒 ホシ型: 約120粒、ネコ型: 約150粒、ウマ型: 約100粒