

プチプチ



防災

何かを守るプチプチは、
誰かを守るプチプチへ。

何かを守る
プチプチは、
誰かを守る
プチプチへ。



プチプチ。

それは何かを梱包する時、活躍するもの。

中のものが割れたり傷付いたりしないよう、

主にクッション材として使いますよね。

でもプチプチはそれだけじゃなく、

もしもの時にはあなたを守る、頼もしい

存在になるって知っていましたか？

着れば防寒着、貼れば断熱材、敷けば座布団、

つぶせば不安やストレスのちょっと解消にもなる。

そう、実はプチプチって、変幻自在に

形や用途を変える最強の防災用品なんです。

そんなプチプチの特性をそのままに、

丈夫な板に進化したのが「プラパール」。

とっても軽量で湿気にも強いから、

たとえば収納箱、ベッド、間仕切り、

簡易個室や大型の仮設空間にもなります。

プチプチとプラパール。ふたつの力で、

みんなのいのちと暮らしを守るプチプチ防災。

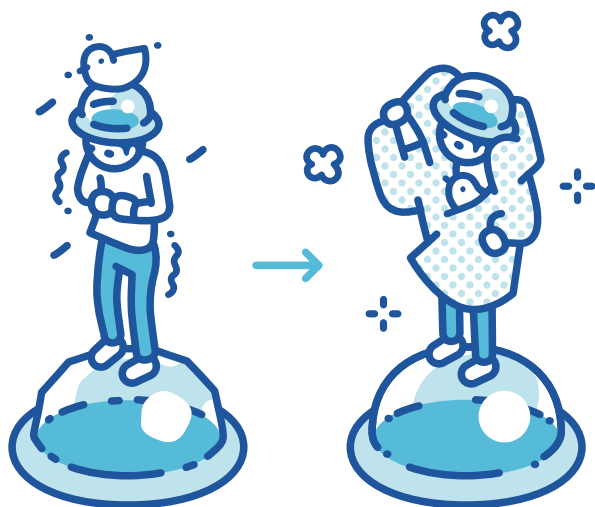
これからの時代の「プチ常識」です。

プチプチを
たとえば、
自分の熱が
暖房になる。



防災

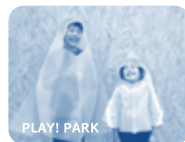
保温



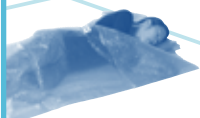
災害時に停電！
暖房が使えず寒い…。

プチプチを身体に巻けば
保温効果で身体が
冷えにくくなります。

こんな
商品も
あります



1 プチプチポンチョ



2 プチプチ寝袋

鍵を閉めても、
冷気は窓から
侵入してくる。



プチプテ



防災

断熱
窓

こんな
商品も
あります

窓から冷気が
入ってきて寒い…。

プチプテを窓に貼れば
断熱効果で熱を外に
逃がしません。



3 ミズベタブテ

緩衝材で、
断熱材。
つまり、
いい座布団。



防災

断熱
—
床

避難所の床が
固い、冷たい…。

プチプテを床に敷けば、
床から伝わる硬さや
冷たさがやわらぎます。

保温できる
ってことは、
保冷もできる
ってこと。



プチプチ



防災

保冷

災害時に停電！
冷蔵庫が使えない…。

プチプチで冷凍品を巻けば
保冷効果で冷たさを
長持ちさせることができます。

プチプチを
被せると、
明かりはみんな
のものになる。



防災

明
か
り



災害時に停電！
照明がつかない…。

プチプチを袋状にして
懐中電灯に被せれば、
光が拡散し室内照明として使えます。

※発熱の恐れがある場合は使用しないでください。

これで不安が
まぎれるなら、
好きなだけ
プチプチ
してください。



防災

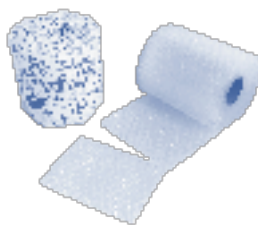
ストレス解消



こんな
商品も
あります

避難生活で
精神的にしんどい…。

プチプチの
粒をつぶせば
気分が落ち着きます。



4 | プッチンスカット

カチカチ

プ



その名も、

ラ

パ

ー

ル



の

プ

チ

プ

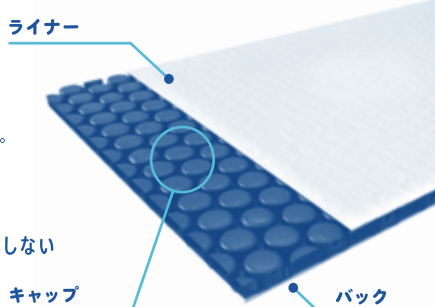
チ。

ゴキウール™

プラパールTMとは？

プラパールは プチプチの板です。

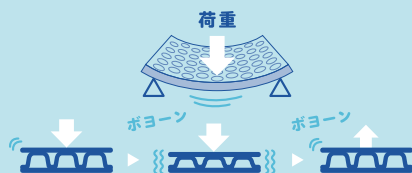
「キャップ」の中に空気が入った、プチプチ構造。板になったことで、軽量で剛性に優れたプラスチックボードになりました。燃やしても、ダイオキシンや塩化水素などの有害ガスを発生しないポリオレフィン製なので、環境にやさしく、リサイクル性にも優れています。



特徴

強い

プチプチ構造で方向性が無いから、どんな方向からの力でも折れにくく、潰れても、ある程度は復元します。



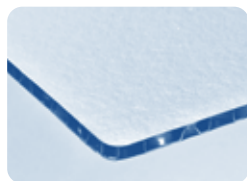
軽い

中身が空気なので、とても軽く、同じ大きさの合板と比べると、重さは約4分の1です。

安心 安全

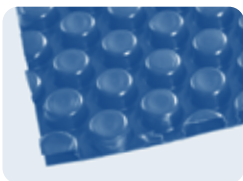
水に強く、ささくれや破れなどの劣化がありません。リサイクル性に優れた素材で作られています。完全燃焼した場合、有害ガス(塩化水素・ダイオキシン)を発生しません。アルコール除菌ができ、感染症対策にも有効です。

大きく分けて3タイプ



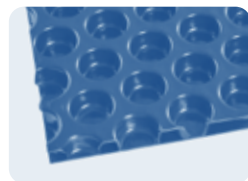
3層品

最もスタンダードなタイプ。シートがキャップと上下2枚の3層構造



2層Aタイプ

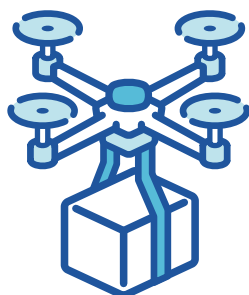
キャップとバックのみの2層構造で、表面が凸状のタイプ



2層Bタイプ

ライナーとキャップのみの2層構造で、表面が凹状のタイプ

軽くて
丈夫な箱は、
避難所では
宝の箱です。



いちぷせ



防災

プラパール



点検や訓練で
物を出し入れしている
うちに備蓄用の箱が
ボロボロに…。

プラパールの箱は湿気に
強くて丈夫! 孤立集落への
ドローンでの物資輸送にも!



5 デカボ



6 梱包箱

寝心地が
いいと、
居心地も
よくなる。



避難所で地べたに
寝ると、ほこりが
すごくて具合が悪い…。

プラパールベッドは
底冷えやほこりを防ぎます。



8 プラベッド

いのちを
守れたら、次は、
プライバシーを守りたい。



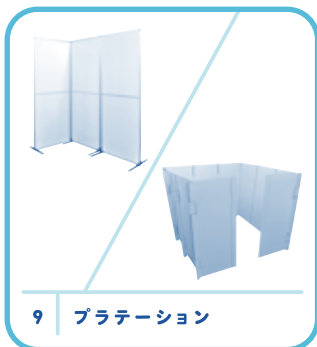
防災

プラパール



避難所で
プライバシーがない…。

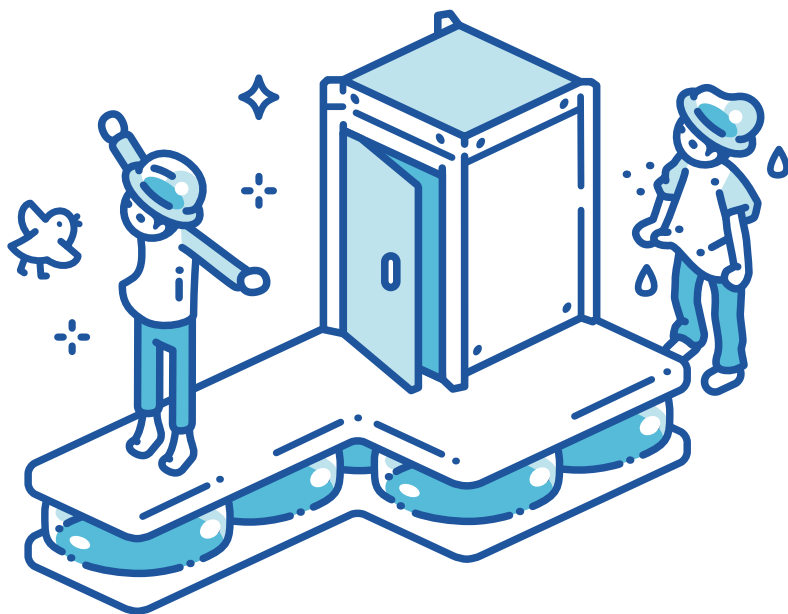
プラパールで間仕切りを。
組み立てやすく、
軽いです。



9 プラテーション

「避難所だから
仕方ない」は、
更衣室には
通用しない。

うちプメ
防災
プラパール



避難所で着替えが
できる場所がない…。

プラパールの簡易個室は、
屋根があるので人の目が
気になりません。折れや
湿気に強く長持ちします！



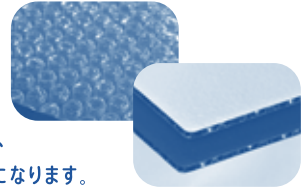
10 簡易個室

環境への取り組み

プチプチ、プラパールは、 環境に配慮した製品です。

環境にやさしい包材

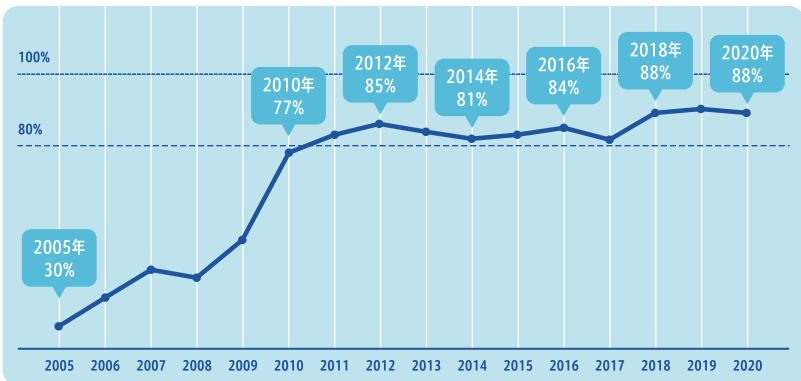
「プチプチ」はポリエチレン製、「プラパール」はポリプロピレン製です。どちらもリサイクル可能な素材です。ポリエチレンやポリプロピレンは、燃やされることがあっても、有害物質は発生しません。完全燃焼すれば水と二酸化炭素になります。



再生原料を 80%以上使用

川上産業のプラスチック製品は再生原料を使用しています。再生原料使用率も80%を下回ることはありません。多くの再生原料を活用し、循環型社会を形成しています。

※2020年の当社全体実績
(平均値)によるものです



プチプチの再生原料比率のグラフ (HPより)

プラごみゼロ化の取り組み

自社製品に限らずお客様で使用済みとなった気泡緩衝材やポリ袋、ストレッチフィルムなどのポリオレフィン包材を回収しています。回収後、分別し、再生原料メーカーで再ペレット加工を行い、再び製品としてお客様に使用していただく「ループリサイクル」の輪を広げ、プラスチックごみのゼロ化を目指しています。



ループリサイクル